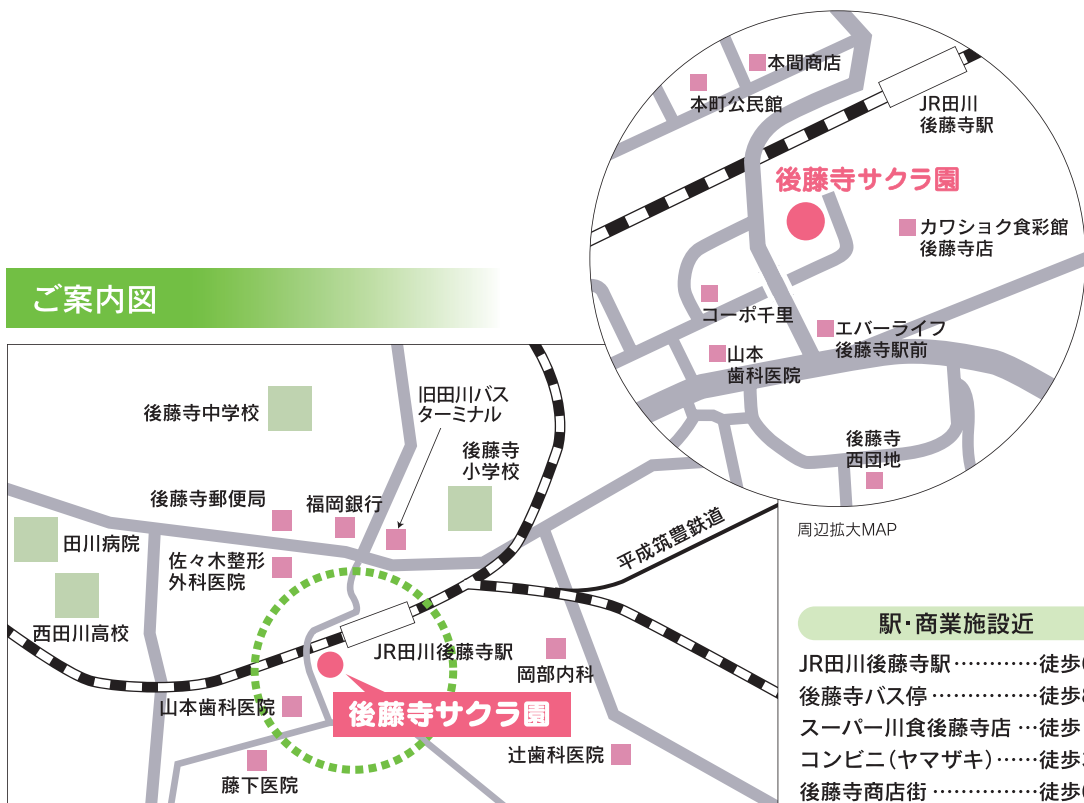




✿ いつまでも自分らしく ✿ いつまでも生き生きと
最高の人生を送れるように

株式会社後藤寺サクラ園が提供する

「安心」と「真心」です。



株式会社 後藤寺サクラ園

〒826-0033 福岡県田川市丸山町1番4号

TEL.0947-44-6606 FAX.0947-44-6616

お問い合わせ

株式会社 リファレンス 〒812-0013 福岡市博多区博多駅東2丁目13番34号
[福岡県知事免許(2)15063号] TEL.092-432-0039

(仲介) 福岡県知事免許(1)16006号
ティーワイ・エステート(株)
田川市魚町 TEL.0947-45-0132

ご案内

住宅型有料老人ホーム 後藤寺サクラ園

デイサービスセンター 後藤寺サクラ

ヘルパーステーション 富士

基 | 本 | 理 | 念

いつまでも自分らしく
いつまでも生き生きと
最高の人生を送れる
快適な住環境の実現



施設概要

- 所在地 / 田川市丸山町1番4号
- 交通 / JR後藤寺駅徒歩6分
- 部屋面積 / 20.18㎡×3室～44.36㎡×2室
- 構造 / 鉄筋コンクリート造3階建×2棟
- 建築確認番号 / 第ERII08025275号(平成20年10月20日)
- 工事完了年月日 / 平成21年6月15日
- 賃貸契約予定時期 / 6月15日
- 入居予定 / 平成21年7月1日
- 事業主 / 株式会社後藤寺サクラ園(田川市丸山町1-4)

住宅型有料老人ホーム

高齢者単身・夫婦世帯が安心して
居住できる賃貸の住まいです。
ご自身のニーズに合った
生活支援・介護・
医療サービス
を受ける事が
できます。



併設事業所

- デイサービスセンター 後藤寺サクラ
- ヘルパーステーション 富士

後藤寺サクラ園
ここから始まる・・・安心して快適な暮らし。

住む安心

全30室 個室
お一人でももちろん、ご夫婦、ご兄弟でもご入居できます。

- 特色 24時間スタッフが常駐していますので
老老介護の場合でも介護の負担を軽減します。

食の安心

「食」は生きる源
心を込めて旬の食材を手作り
しております。
心と味をお愉しみください。



- 特色
提携している田川の農家さんの
有機野菜を主に使用しています。



選べる安心医療

当園では入居者様に病院を決めて頂けます。
かかりつけの病院にそのまま通院できます。

医療との連携をとり看取りまで行います。
ご家族と最後まで一緒に過ごすことができます。

下記の状況でもご入居できます。

胃ろう	○	人工呼吸 (家族が同宅で対応して くださる方のみ可)	△	インスリン (内容により可)	△
痰吸引 (平日の日中は可 夜間・日曜祭日は ヘルパーによる □腔内のみ可)	△	認知症	○	ストーマ	○
在宅酸素	○	精神疾患 (暴力行為のない方のみ可)	△	その他 (ご相談に応じます)	

ご希望のタイプのお部屋を選べます



■大浴場



■セキュリティ(オートロック付き・防犯カメラ付き)



■食堂



■部屋 207,307号タイプ

218号 24.46㎡ 風呂付 50,000円
217号 23.84㎡ 40,000円
216号 23.84㎡ 40,000円
215号 20.18㎡ 38,000円
213号 20.18㎡ 38,000円
212号 33.26㎡ 風呂付 50,000円
211号 26.64㎡ 41,000円
210号 26.64㎡ 41,000円
208号 26.64㎡ 41,000円
207号 44.36㎡ 風呂付 70,000円



206号 24.46㎡ 40,000円	205号 24.46㎡ 40,000円	203号 24.46㎡ 40,000円	202号 24.46㎡ 40,000円	201号 24.46㎡ 40,000円
---------------------------	---------------------------	---------------------------	---------------------------	---------------------------



■廊下(各部屋インターホン付き)

318号 24.46㎡ 風呂付 50,000円
317号 23.84㎡ 40,000円
316号 23.84㎡ 40,000円
315号 20.18㎡ 38,000円
313号 20.18㎡ 風呂付 38,000円
312号 33.26㎡ 50,000円
311号 26.64㎡ 41,000円
310号 26.64㎡ 41,000円
308号 26.64㎡ 41,000円
307号 44.36㎡ 風呂付 70,000円



306号 24.46㎡ 40,000円	305号 24.46㎡ 40,000円	303号 24.46㎡ 40,000円	302号 24.46㎡ 40,000円	301号 24.46㎡ 40,000円
---------------------------	---------------------------	---------------------------	---------------------------	---------------------------



■部屋キッチン 208~211号タイプ
308~311号タイプ



■部屋 208~211号タイプ
308~311号タイプ

後藤寺サクラ園ではご利用者様・入居者様 がご利用いただく

安心して生活ができるよう介護サービス ができます

一番の笑顔 😊 で暮らしたい

デイサービスセンター後藤寺サクラ

- 定員 / 30名 通常規模
- サービス提供時間 / 9時～16時10分
- 地域 / 田川市・田川郡
- 休み / 日曜日 12月30日～1月3日

デイサービスセンター後藤寺サクラでは、在宅で生活をされている、介護などを必要な方々にお越しいただき、入浴や食事、レクリエーションなどのサービスをご提供いたします。

「楽しかった!」「また来たい!!」を思っただけでなく、それが当センターの一番の願いです。

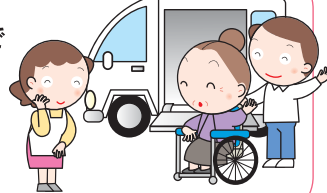
家庭的で暖かい ☀️ 介護 ヘルパーステーション富士

- サービス提供時間 / 24時間
- 地域 / 田川市・田川郡

ヘルパーステーション富士では、介護が必要となられた方々が安心して在宅生活をすごすことができるよう、掃除や洗濯などの生活援助や、入浴などの身体介護のサービスをさせていただいております。お手伝いの内容は様々で、お一人お一人に必要なサービスを心をこめてさせていただいておりますが、ただサービスをさせていただきだけでなく、どんなことでも相談していただけるような、より身近な相談相手として接していただければと思っております。

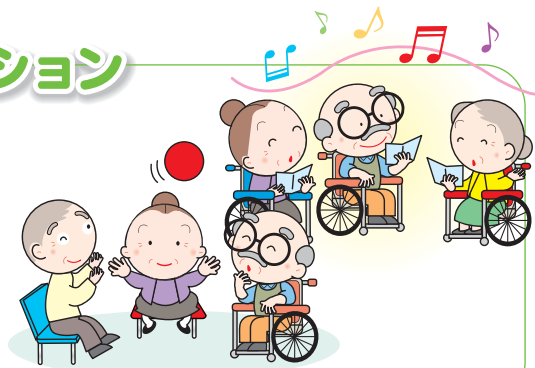
お迎え

スタッフが専用車で
ご自宅まで
お迎えに行きます。



レクリエーション

さまざまな
レクリエーション・
イベントを行い、
毎日楽しく
過ごす事が
できます。



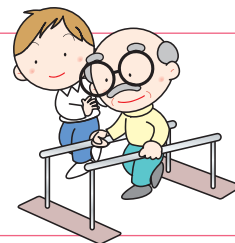
健康チェック

スタッフによる体温・血圧
チェック
日々の健康管理を行います。



日常動作訓練

看護師により個人に合った
リハビリを行い、
身体機能の低下を予防します。



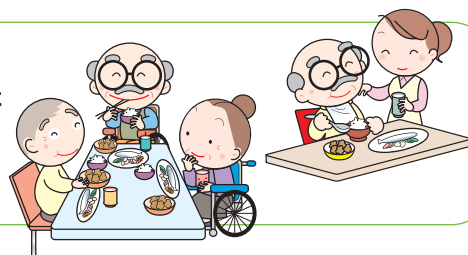
入浴

軟水風呂で心も体も
温まります。
軟水風呂は保湿性・
保温性にとみ、
高齢者に最適です。
※特殊浴槽 (パンジー) 設備あり



食事

栄養管理師が作った
献立で安心・安全の
食事です。



いつでもお気軽に
お問い合わせ・ご見学くださいませ。

お問い合わせ・ご見学受付時間
月曜日～土曜日 / 9:00～16:30
日曜日・12月30日～1月3日迄 / 休み
TEL0947-44-6606